

ECL 发光试剂盒(超敏)

ECL Western Blot Substrate Kit(ultra high sensitivity)

01/ 产品介绍

超敏 ECL 化学发光试剂盒引入了多段增强体系, 荧光信号强度较高敏 ECL 提高了 5-10 倍且信号时间无明显缩短, 可适用于常规 Western blot 实验, 应用于信号弱的指标效果优异, 对于抗体剥脱重新杂交的印迹膜依然可以获得很好的重现性。

产品包装清单

		50mL	100mL	250mL	500mL
RE201051.1	试剂 A	25mL	50mL	125mL	250mL
RE201051.2	试剂 B	25mL	50mL	125mL	250mL
RE201051.m	说明书	1 份	1 份	1 份	1 份

02/ 产品运输和保存条件

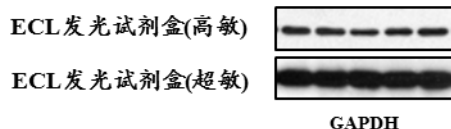
【运输】本品冰袋运输。

【保存】2-8°C避光保存, 1 年有效; 如果长期不用, 可以-20°C保存。-20°C可以保存更长时间。

03/ 产品使用说明

1. 将 HRP 标记二抗或 HRP 标记一抗孵育结束后的印迹膜漂洗 10min×4 次;
2. 按照 A 液: B 液 1:1 的比例配制相应体积的底物工作液, 每 10cm²印迹膜约需要 1.25mL 底物工作液;
3. 将印迹膜表面的洗液在干净吸水纸上沥干, 平铺在一张干净的保鲜膜上;
4. 将膜完全浸入事先配好的底物工作液并与发光工作液充分接触, 反应 1-5min 后在滤纸上沥干发光工作液;
5. 用 X 光片压片曝光或放入成像仪内拍照。

04/ 产品效果展示



05/ 注意事项

1. ECL 工作液配制过程中吸取试剂 A 和试剂 B 时务必更换枪头, 工作液现用现配;
2. A 液需要摇匀后使用, A 液和 B 液使用后, 请盖紧瓶盖放回 4°C 冰箱, 免用手直接接触;
3. 若检测灵敏度过高而影响检测效果时, 可以选择减少样品、降低一抗或二抗的浓度。